

Inspiron 15

5000 Series

Quick Start Guide

Hurtig startguide
Pikaopas
Hurtigstart
Snabbstartguide



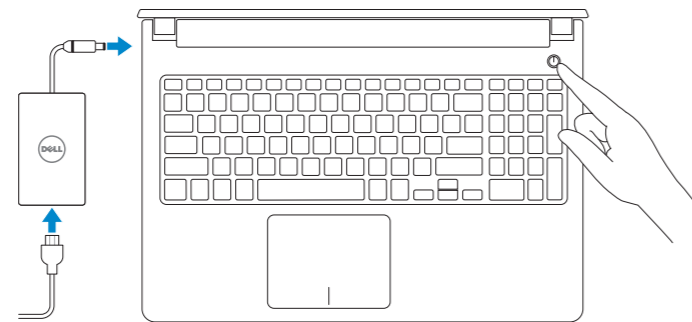
1 Connect the power adapter and press the power button

Tilslut strømadapteren og tryk på tænd/sluk-knappen

Kytke verkkolaite ja paina virtapainiketta

Slik kobler du til strømadapteren og trykker på strømknappen

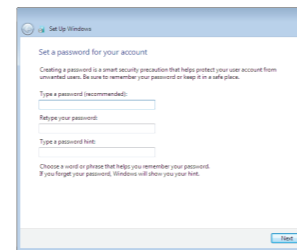
Anslut strömadaptern och tryck på strömbrytaren



2 Finish Windows setup

Utför Windows Installation | Suorita Windows-asennus loppuun

Fullfør oppsett av Windows | Slutför Windows-inställningen



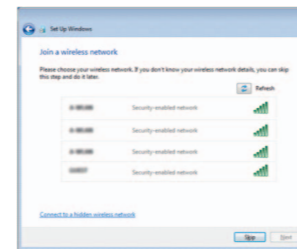
Set up password for Windows

Opret adgangskode til Windows

Määritä Windowsin salasana

Sett opp passord for Windows

Sätt upp lösenord för Windows



Connect to your network

Opret forbindelse til netværket

Muodosta verkkoyhteys

Koble deg til nettverket ditt

Anslut till ditt nätverk

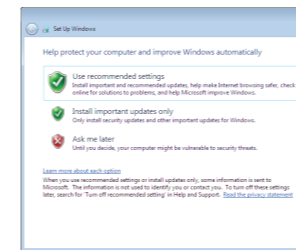
NOTE: If you are connecting to a secured wireless network, enter the password for the wireless network access when prompted.

BEMÆRK: Hvis du tilslutter til et sikret trådløst netværk, indtast adgangskoden til det trådløse netværk når du bliver bedt om det.

HUOMAUTUS: Jos muodostat yhteyttä suojattuun langattomaan verkkoon, anna langattoman verkon salasana kun sitä pyydetään.

MERK! Angi passordet for å få tilgang til det trådløse nettverket når du blir bedt om det for å få kobles til det sikrede trådløse nettverket.

ANMÄRKNING! Om du ansluter till ett säkert trådlöst nätverk, ange lösenordet för trådlös nätverksåtkomst när du ombeds göra det.



Protect your computer

Beskyt din computer

Suojaa tietokoneesi

Beskytt datamaskinen

Skydda din dator

For more information

For yderligere oplysninger | Lisätietoja

For å finne mer informasjon | För mer information

To learn about the features and advanced options available on your computer, click **Start** → **All Programs** → **Dell Help Documentation**.

For at lære mere om funktionerne og de avancerede indstillinger der er tilgængelig på din computer, klik på **Start** → **Alle programmer** → **Dells hjælpedokumentation**.

Voit lukea lisätietoja tietokoneen ominaisuuksista ja lisävaihtoehtoista valitsemalla **Käynnistä** → **Kaikki ohjelmat** → **Dell Help Documentation**.

Klikk på **Start** → **Alle programmer** → **Dell-hjelpdokumentasjon** for å lære mer om funksjonene og avanserte alternativer som finnes på din datamaskin.

Om du vill lära dig mer om vilka funktioner och avancerade alternativ som finns på datorn klickar du på **Start** → **Alla program** → **Hjälpdokumentation från Dell**.

Product support and manuals

Produktsupport og manualer

Tuotetuki ja käyttöoppaat

Produktsupport och handböcker

Produktsupport och handböcker

Contact Dell

Kontakt Dell | Dellin yhteystiedot

Kontakt Dell | Kontakta Dell

Regulatory and safety

Lovgivningsmessig og sikkerhed

Säädöstenmukaisuus ja turvallisuus

Lovpålagte forhold og sikkerhet

Reglering och säkerhet

Regulatory model

Regulatorisk model | Säädösten mukainen malli

Regulerende modell | Regleringsmodell

Regulatory type

Regulatorisk type | Säädösten mukainen tyyppi

Regulerende type | Regleringstyp

Computer model

Computermodell | Tietokoneen malli

Datamaskinmodell | Datormodell

dell.com/support

dell.com/support/manuals

dell.com/support/windows

dell.com/contactdell

dell.com/regulatory_compliance

P51F

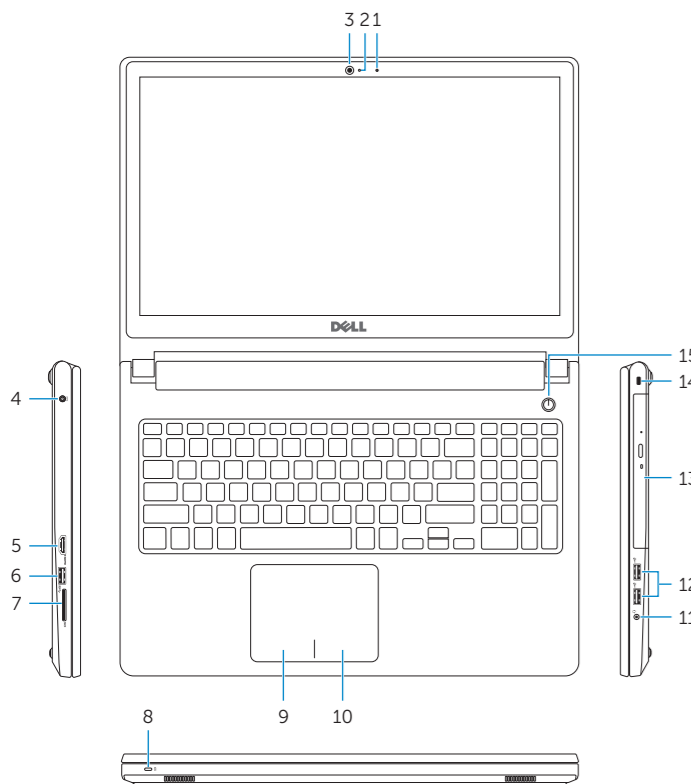
P51F005

Inspiron 15-5552

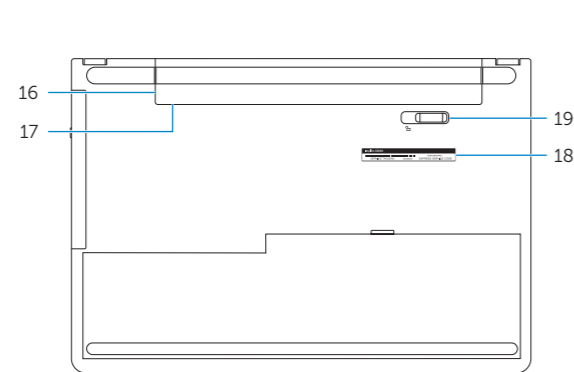


Features

Funktioner | Ominaisuudet | Funksjoner | Funktionen



1. Microphone
2. Camera-status light
3. Camera
4. Power-adaptor port
5. HDMI port
6. USB 3.0 port
7. Media-card reader
8. Power and battery-status light/
hard-drive activity light
9. Left-click area
10. Right-click area
11. Headset port
12. USB 2.0 ports (2)
13. Optical drive
14. Security-cable slot
15. Power button
16. Battery
17. Regulatory label (in battery bay)
18. Service Tag label
19. Battery-release latch



1. Mikrofon
2. Kamerastatusindikator
3. Kamera
4. Port til strømsadapler
5. HDMI-port
6. USB 3.0-port
7. Mediekortlæser
8. Strøm- og batteristatusindikator/
harddiskaktivitetsindikator
9. Område til venstreklik
10. Område til højreklik
11. Hovedtelefonport
12. USB 2.0-porte (2)
13. Optisk drev
14. Sikkerhedskablets åbning
15. Strømknap
16. Batteri
17. Regulatorisk mærkat (i batteribåsen)
18. Servicekodeetiket
19. Batteriudløserlås

1. Mikrofoni
2. Kameran tilan merkkivalo
3. Kamera
4. Verkkolaiteportti
5. HDMI-portti
6. USB 3.0 -portti
7. Muistikortinlukija
8. Virran ja akun tilan merkkivalo/
kiintolevyn toiminnan merkkivalo
9. Vasemman napsautuksen alue
10. Oikean napsautuksen alue
11. Kuulokeliitäntä
12. USB 2.0 -portit (2)
13. Optinen asema
14. Suojakaapelin paikka
15. Virtapainike
16. Akku
17. Säädöstenmukaisuustarra
(akkuilassa)
18. Huoltomerkitarra
19. Akun vapautussalpa

1. Mikrofon
2. Statuslys for kamera
3. Kamera
4. Kontakt for strømforstyrning
5. HDMI-port
6. USB 3.0-port
7. Mediekortleser
8. Strøm- og batteristatuslys/
aktivitetslys til harddisken
9. Venstreklikk-område
10. Høyreklikk-område

1. Mikrofon
2. Kamerastatuslampe
3. Kamera
4. Nätdapterport
5. HDMI-port
6. USB 3.0-port
7. Mediakortlåsare
8. Ström-/batteristatuslampe/
hårdiskaktivitetslampe
9. Område för vänsterklick
10. Område för högerklick

11. Hodetelefonport
12. USB 2.0-porter (2)
13. Optisk disk
14. Spor for sikkerhetskabel
15. Strømknapp
16. Batteri
17. Forskriftsmessig merking
(i batterirommet)
18. Servicemerke
19. Batteriutløserlås

11. Hörlursport
12. USB 2.0-portar (2)
13. Optisk enhet
14. Plats för kabellås
15. Strömbrytare
16. Batteri
17. Föreskriftsetikett (i batterifacket)
18. Etikett med servicenummer
19. Frigöringshakar för batteriet

Shortcut keys

Genvejstaster | Pikavalintanäppäimet

Snarveistaster | Kortkommandon

- | | |
|--|--|
| | Mute audio
Slå lyd fra Mykistå åäni
Demp lyden Stäng av ljud |
| | Decrease volume
Formindsk lydstyrke Vähennä äänenvoimakkuutta
Reduser lyden Minska volymen |
| | Increase volume
Forøg lydstyrke Lisää äänenvoimakkuutta
Øk lyden Öka volymen |
| | Play previous track/chapter
Afspil forrige nummer/kapitel Toista edellinen raita tai luku
Spill forrige spor/kapittel Spela upp föregående spår/kapitel |
| | Play/Pause
Afspil/Afbryd midlertidigt Toista/tauko
Spill/pause Spela upp/pausa |
| | Play next track/chapter
Afspil næste nummer/kapitel Toista seuraava raita tai luku
Spill neste spor/kapittel Spela upp nästa spår/kapitel |
| | Switch to external display
Skift til ekstern skærm Siirry ulkoiseen näyttöön
Bytt til ekstern skjerm Växla till extern bildskärm |
| | Search
Søg Haku
Søk Sök |
| | Decrease brightness
Formindsk lysstyrke Vähennä kirkkautta
Demp lysstyrken Minska ljusstyrkan |
| | Increase brightness
Forøg lysstyrke Lisää kirkkautta
Øk lysstyrken Öka ljusstyrkan |

- | | |
|--|---|
| | Toggle Fn-key lock
Tænder/slukker for FN-tastlås
Vaihda Fn--näppäinlukituksen asentoa
Vekslä Fn-låsen
Växla Fn-tangentlås |
| | Turn off/on wireless
Slå trådløst fra/til Kytke langaton yhteys pois/päälle
Slå av/på trådløs tilkobling Slå av/på trådlösa nätverk |
| | Sleep
Slumre Lepo
Hvile Strömsparläge |
| | Toggle between power and battery-status light/
hard-drive activity light
Skift mellem strøm- og batteristatusindikator/
harddiskaktivitetsindikator
Vaihda virran ja akun tilan merkkivalon/kiintolevyn
toiminnan merkkivalon välillä
Vekslä mellom statuslys for strøm og batteri og lys
for harddiskaktivitet
Växla mellan ström-/batteristatuslampe/
hårdiskaktivitetslampe |

NOTE: For more information, see [Specifications at dell.com/support](https://www.dell.com/support).

BEM/ERK: Du kan finde flere oplysninger i [Specifikationer](https://www.dell.com/support) på [dell.com/support](https://www.dell.com/support).

HUOMAUTUS: Lisätietoja on kohdassa [Tekniset tiedot](https://www.dell.com/support) sivulla [dell.com/support](https://www.dell.com/support).

MERK! Se [Specifikasjoner](https://www.dell.com/support) i [dell.com/support](https://www.dell.com/support) for å finne mer informasjon.

ANMÄRKNING! För mer information, se [Specifikationer](https://www.dell.com/support) på [dell.com/support](https://www.dell.com/support).